

УТВЕРЖДАЮ:
Генеральный директор ООО «Лесфорт»

С.В. Пермяков

« 17 » августа 2020 г.

**ПРОЕКТ ЛЕСОВОССТАНОВЛЕНИЯ
(искусственное лесовосстановление)**

на осень 2020 года

Лесничество Килемарское

Участковое лесничество Нежнурское лесной участок Вергезинский

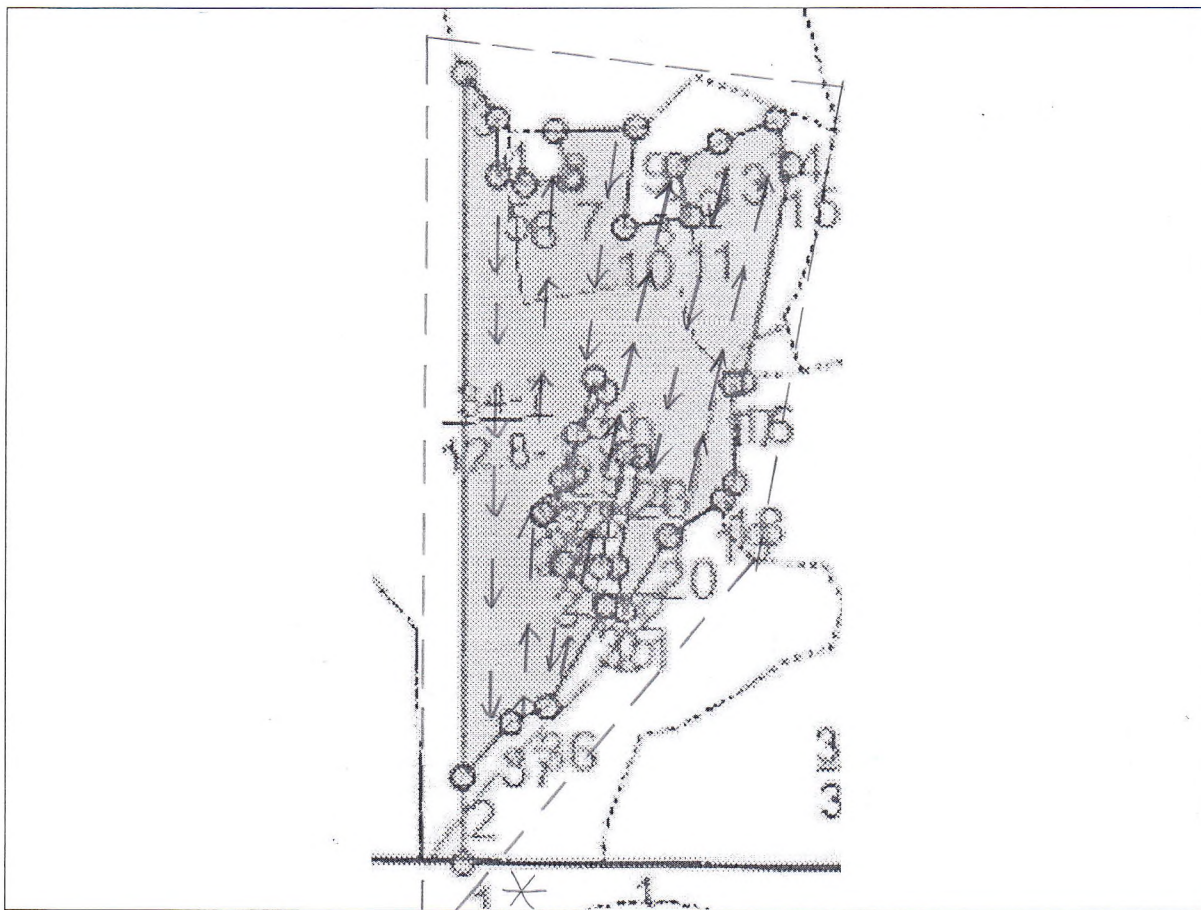
Номер квартала 6 номер выдела 31,34 площадь участка 5,8 га,

Целевое назначение лесов - эксплуатационные

главная порода сосна обыкновенная сопутствующие породы

Обоснование проектируемых мероприятий (соответствие способа лесовосстановления в зависимости от количества жизнеспособного подроста и молодняка главных лесных пород по типам лесорастительных условий (Правила лесовосстановления, приложение 17, таблица 2):

План участка



Условные обозначения:

- - опасные для работы места
- - направление движения механизмов
- - безопасные зоны работы механизмов
- ✕ - место стоянки механизмов

1. Категория лесокультурной площади: (гари, вырубки, прогалины, редины и др.)__
2. Рельеф, механ.состав почвы, степень влажности : рельеф ровный, почва увлажненная
3. Напочвенный покров (важнейшие растения индикаторы, степень задернения почвы)
степень задернения почвы – средняя
4. Тип леса, тип лесорастительных условий: Елк, С2
5. Наличие естественного возобновления главных пород: _____, тыс. шт.
6. Захламленность, м3 _____ наличие пней 350 шт/га, средний диаметр 28.
7. Зараженность почвы вредителями, вид, шт/га: _____
8. Сроки и виды подготовки площади, применяемые машины и орудия-
провешивание линий хода трактора с плугом осень 2020 год
9. Способы и время обработки почвы: (механизированная, ручная, сплошная, полосами, бороздами, террасирование, площадками), глубина обработки почвы, применяемые машины и орудия : механизированная, бороздами, глубина 10-20 см, ТДТ – 55+ПКЛ – 70, осень 2020 г.
10. Размещение и размеры площадок, террас, полос, борозд на площади и их направление
борозды шириной 1,4 м, расстояние между центрами борозд 4,0 м.
11. Метод и способ создания культур (посадка сеянцами, саженцами, посев рядовой, комбинированный, ручной, механизированный)
ручная посадка сеянцев сосны обыкновенной под меч А.П. Колесова
12. Количество посадочных мест на 1 га, тыс.шт: 3,125
13. Размещение посадочных мест: 4,0 x 0,8 м.
14. Схема смешения пород: С-С-С
15. Потребность в посадочном материале на 1 га - 3,125 тыс.шт.
на всю площадь сосна – 18,125 тыс.шт.
16. Характеристика посадочного материала по породам: возраст, происхождение, селекционная категория, качество семян, номер сертификата: сосна, 1 год, ОКС, выращивание в питомнике закрытого грунта ИП Конакова С.Л (Паспорт на посадочный материал от 25.10.2019г., фитокарантинное заключение № 24348Ф от 17.09.2019 г.)
17. Виды и способы ухода, их кратность (агротехнический, лесоводственный уход, дополнение и др):
 - 1-й год: 2х- кратный (может изменятся по согласованию)
 - 2-й год: 2х- кратный (может изменятся по согласованию)
 - 3-й год: 1- кратный
 - 4-й год: 1- кратный
 - 5-й год: 1- кратный
 - 6-й год: 1- кратный

7-й год: 1- кратный

18. Противопожарные мероприятия: (опашка минерализованной полосы, введение в состав культур лиственных пород).

19. Показатели оценки восстанавливаемых лесов для признания работ по лесовосстановлению завершенными (возраст, состав пород, средняя высота и др.):

7 лет, 6С2Б2Ос, 1,2 м., 2.0 тыс.шт./га.

20. Безопасные способы выполнения работ: соблюдение правил ТБ.

В соответствии с правилами и инструкциями по ОТ и ТБ

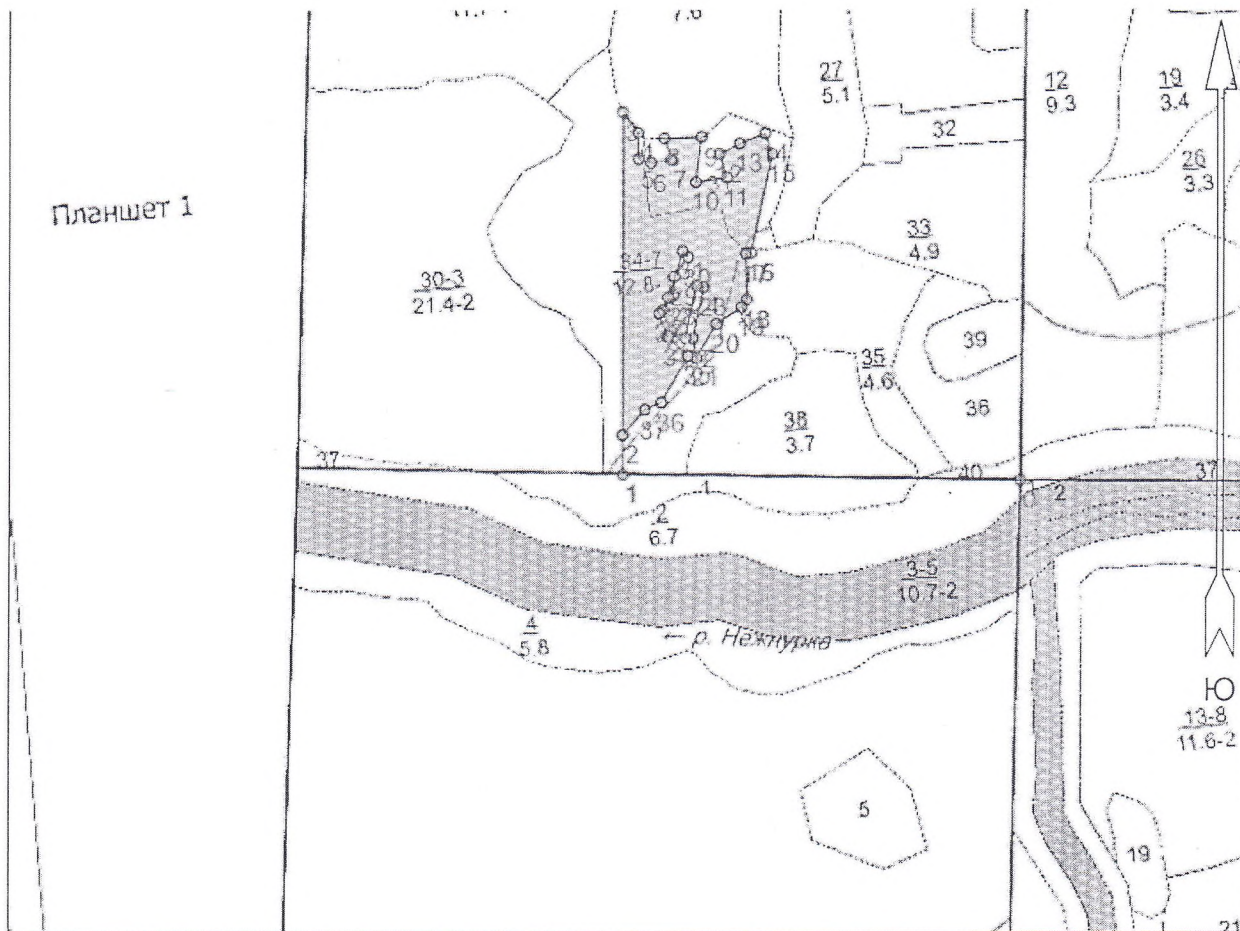
Составил:

Арендатор (инженер по ВЛ)

Сеня /С.В.Репина/

АБРИС
места проведения работ
по созданию лесных культур

Республика Марий Эл
Килемарское лесничество
Нежнурское участковое лесничество
Вергезинский лесной участок
Квартал 6 выдел 31,34 площадь 5,8 га
Масштаб 1: 10000



Общая площадь: 5.80
Эксплуатационная площадь: 5.80
Масштаб: 1 : 10000
Выполнил:

Условные обозначения:
 Эксплуатационная площадь

№№	Направление	Румбы	Длина, м	11 - 12	СЗ	26° 00'	35.0	25 - 26	СЗ	74° 00'	22.0
0 - 1	ЮЗ	83° 00'	576.0	12 - 13	СВ	55° 00'	33.0	26 - 27	СЗ	29° 00'	34.0
1 - 2	СЗ	8° 00'	56.0	13 - 14	СВ	60° 00'	40.0	27 - 28	СВ	28° 00'	25.0
2 - 3	СЗ	8° 00'	467.0	14 - 15	ЮВ	27° 00'	32.0	28 - 29	СЗ	4° 00'	28.0
3 - 4	ЮВ	44° 00'	37.0	15 - 16	ЮЗ	4° 00'	146.0	29 - 30	СВ	27° 00'	34.0
4 - 5	ЮВ	9° 00'	38.0	16 - 17	ЮЗ	73° 00'	8.0	30 - 31	СЗ	50° 00'	12.0
5 - 6	ЮВ	81° 00'	19.0	17 - 18	ЮВ	9° 30'	66.0	31 - 32	ЮЗ	9° 00'	70.0
6 - 7	СВ	73° 00'	30.0	18 - 19	ЮЗ	27° 00'	14.0	32 - 33	ЮЗ	22° 00'	27.0
7 - 8	СЗ	26° 00'	32.0	19 - 20	ЮЗ	48° 00'	44.0	33 - 34	ЮВ	30° 00'	36.0
8 - 9	СВ	80° 00'	54.0	20 - 21	ЮЗ	23° 00'	56.0	34 - 35	ЮВ	54° 00'	40.0
9 - 10	ЮВ	1° 00'	66.0	21 - 22	СЗ	18° 00'	29.0	35 - 36	ЮЗ	22° 00'	77.0
10 - 11	СВ	73° 00'	45.0	22 - 23	СВ	4° 00'	75.0	36 - 37	ЮЗ	59° 00'	27.0
				23 - 24	СЗ	88° 00'	11.0	37 - 2	ЮЗ	33° 00'	48.0
				24 - 25	ЮЗ	4° 00'	77.0				